

Anleitung

Absauggerät Clario

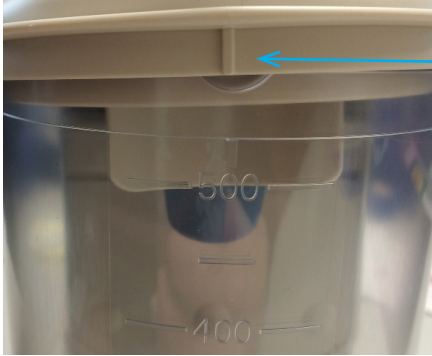
Anleitung zum Absauggerät Clario

Diese Anleitung ersetzt die persönliche Instruktion nicht, bitte lassen Sie sich das Gerät durch unsere Berater erklären.



- a) Schwimmer verhindert einen Überlauf
- b) Stöpsel für den sicheren Transport
- c) 0,5 Liter Behälter
- d) Vakuumregler
- e) Sicherheitskammer
- f) LED zur Anzeige des Akkustatus
- g) Griff

Absaugschlauch zu Patient anschliessen.



Wichtig:

Deckel und Sekretbehälter müssen richtig zusammengesetzt sein. Kontrollieren Sie, ob die Einkerbungen aufeinander liegen.



Stellen Sie das Vakuum auf „Minimum“ ein. Schalten Sie das Gerät ein. Bei ungenügender Sogleistung erhöhen Sie die Saugkraft durch Drehen des Schalters auf «Medium» oder «Maximum».

Nach jedem Gebrauch

- Schlauch mit Wasser durchspülen
- Bei Benutzung: Absaugkatheter wechseln
- Bei Benutzung: Yankauer mit Wasser durchspülen

Täglich

- Sekretbehälter entleeren und inkl. Deckel mit Spülmittel reinigen

Monatlich

- Sekretbehälter und Deckel in der Abwaschmaschine reinigen bei 50-60 Grad oder 10 Minuten in einer Pfanne mit genügend Wasser auskochen.
- Verbindungsschlauch zum Patienten und Ansatzstück wechseln
- Bei Benutzung Yankauer wechseln

Alle 2 Monate

- Akkupflege durchführen, siehe nächster Abschnitt

Informationen Akku und Akkupflege

- Nutzen Sie das Gerät wenn möglich mit dem Akku. Die Pumpdauer beträgt je nach eingestelltem Sog ca. 40-50 Minuten.
- Bei leerem Akku: Schliessen Sie das Netzteil am Gerät an, Ladedauer ca. 5 Stunden.

Notfall in der Nacht oder am Wochenende

Im Notfall rufen Sie bitte die Nummer **0044 268 20 00** an. Dort erfahren Sie auf dem Anrufbeantworter, an welche Nummer Sie sich wenden können

Alle 2 Monate den Akku wie folgt pflegen/kontrollieren:

- Akku ganz laden.
- Gerät im Akkubetrieb laufen lassen – Ziel: Akkuleistung muss mindestens 50 Minuten dauern.
- Akkudauer < 20 Minuten Gerät nochmals aufladen und wieder laufen lassen.
- Vorgang muss 2-3 Mal wiederholt werden bis der Akku wieder volle Leistung von 50 Minuten erbringen kann.

Akku-Zustand / LED



Bitte beachten Sie die Gebrauchsanweisung.

leuchtet nicht	Akku ist vollständig geladen oder leer
leuchtet ständig	Akku wird geladen, Pumpe ist eingesteckt
blinkt langsam	Akku fast leer
blinkt schnell	Akku ist defekt

Checkliste bei Störungen:

- Ist der Deckel und Sekretbehälter richtig zusammengesetzt?
Liegen die Einkerbungen übereinander?
- Ist der Vakuumregler auf Maximum eingestellt?
- Sind die Schläuche gut zusammengesetzt und dicht?
- Ist der Sekretbehälter voll?
- Ist der Akku geladen oder mit dem Netzstecker angeschlossen?

Falls Sie die Störung nicht beheben können, wenden Sie sich bitte telefonisch an LUNGE ZÜRICH.

Infoline: 044 268 20 00

Oktober 2023

Verein Lunge Zürich

The Circle 62, 8058 Zürich-Flughafen
 T 044 268 20 00, F 044 268 20 20, info@lunge-zuerich.ch
 www.lunge-zuerich.ch, Spendenkonto: CH62 0900 0000 8000 1535 7